

東雲芳香苑ご利用ガイド

特別養護老人ホーム 定員120名

特別養護老人ホームとは、介護を必要とする高齢者の皆様のお住まいを提供する施設です。

10名を1ユニットとして生活していただくことで、家庭的な温かい雰囲気そのままに落ち着いた時間を過ごしていただいております。

短期入所生活介護 定員16名

短期入所生活介護とは、ショートステイとよばれており、短期的なお泊りを提供する施設です。

ご利用者のニーズにあった援助サービスをモットーに、安心してすごせるように、お手伝いをさせていただきます。

高齢者在宅サービスセンター

高齢者在宅サービスセンターとは、デイサービスとよばれており、日中の活動の場を提供する施設です。

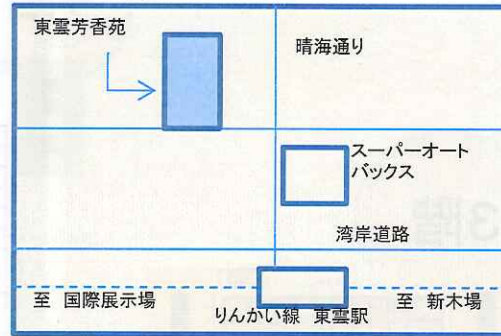
体操やゲーム・創作活動を行いながら一人一人に合った活動内容を提供すると共に家庭的な雰囲気を大切に、食事や入浴サービスも行っております。

在宅介護支援

江東区の委託事業で、地域の高齢者やご家族の総合相談窓口として、地域に密着した活動を行っております。

交通アクセス

東雲芳香苑案内図



電車

○りんかい線「東雲駅」より徒歩3分
(「新木場駅」より1駅2分「大崎駅」より6駅15分)

都バス

○「東雲二丁目」バス停目の前
○深川車庫前より徒歩3分

ご意見・苦情等ございましたら、苦情受付担当者に申し出をお願い致します。施設備え付けの規定の通り対応させていただきます。

苦情解決責任者：施設長

社会福祉法人桜栄会 概要

- 特別養護老人ホーム砂川園
砂川園短期入所生活介護事業所
高齢者在宅サービスセンター砂川園
かみずな福祉相談センター
砂川園指定居宅介護支援事業所
砂川園学童保育所
東京都立川市上砂町5-76-4
TEL 042-537-3351
- 特別養護老人ホーム恵比寿苑
恵比寿苑短期入所生活介護事業所
高齢者在宅サービスセンター恵比寿緑
恵比寿苑居宅介護支援事業所
東京都三鷹市牟礼1-9-20
TEL 0422-48-5577
- 上砂地域福祉サービスセンター
北部西かみずな地域包括支援センター
砂川園指定居宅介護支援事業所
東京都立川市上砂町1-13-1
TEL 042-536-7181
- 特別養護老人ホーム文京千駄木の郷
文京千駄木の郷入所生活介護事業所
文京千駄木高齢者在宅サービスセンター
駒込地域包括支援センター
東京都文京区千駄木5-19-2
TEL 03-3827-5420

介護老人福祉施設

東雲芳香苑



東京都江東区東雲2-2-29

社会福祉法人 桜栄会

特別養護老人ホーム 東雲芳香苑
東雲芳香苑短期入所生活介護
東雲芳香苑高齢者在宅サービスセンター
東雲芳香苑在宅介護支援センター

TEL 03-3527-7189

FAX 03-3527-7183

東雲芳香苑施設案内

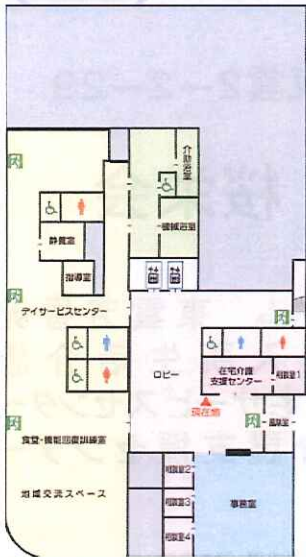


デイサービス活動フロア



各ユニット リビング

1階



在宅サービスセンター
支援センター

2階



2階・3階・4階・5階個人浴槽

3階



1階・2階・4階チェアインバス



3階・5階機械浴槽

4階



各階 交流スペース

5階



各ユニット 個室

- 1階 事務所・在宅改介護支援センター
高齢者在宅サービスセンター(一般型・認知症型)
地域交流スペース・機能訓練室
- 2階 特別養護老人ホーム 40名 個人浴槽・チェアインバス
- 3階 特別養護老人ホーム 40名 個人浴槽・機械浴槽
- 4階 特別養護老人ホーム 20名 チェアインバス
短期入所生活介護 16名
- 5階 特別養護老人ホーム 20名 個人浴槽・機械浴槽