

## 社会福祉法人 桜栄会沿革

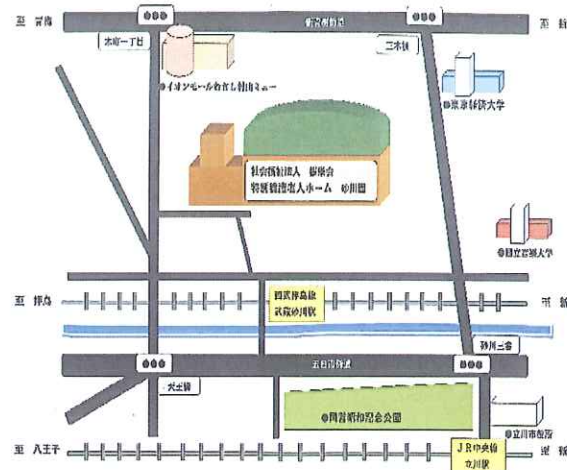
- 昭和56年3月20日 社会福祉法人 桜栄会設立認可
- 56年9月10日 特別養護老人ホーム砂川園開園  
(設置認可 定員100名)
- 60年4月1日 高齢者在宅サービスセンター開園  
身体障がい者入浴サービス事業開始
- 63年4月1日 認知症ショート・ミッド・ルスティ事業開始
- 平成9年4月1日 砂川園増改築新規オープン(定員160名)  
砂川園高齢者在宅サービスセンター新規オープン
- 10年4月1日 砂川園在宅介護支援センター事業開始
- 11年7月5日 砂川園学童保育事業開始
- 12年4月1日 特別養護老人ホーム恵比寿苑開苑  
(定員60名)  
恵比寿苑在宅介護支援センター開始  
上砂地域福祉サービスセンター開始
- 6月1日 恵比寿苑高齢者在宅サービスセンター開始  
居宅介護支援・通所介護・短期入所
- 13年4月1日 文京区立特別養護老人ホーム千駄木の郷  
開始(定員100名)
- 18年4月1日 立川市北部西かみすな地域包括支援センター  
開始(立川市受託)  
駒込地域包括支援センター開始(文京区受託)
- 19年4月1日 特別養護老人ホーム東雲芳香苑開苑  
(定員120名)
- 20年4月1日 特別養護老人ホーム文京千駄木の郷  
(文京区立より桜栄会へ運営主体変更)

## 法人の基本理念

- ❁ 「人間の生命」を第一として、「人間としての尊厳」を守り生活を支える。
- ❁ 「愛」と「真意」を持って互いに助け合い支えあって生きる。
- ❁ 「人の為」をモットーとして、地域の皆様にお役に立てる様、努めて行く。

## ご案内

- 西武線(拝島行)武蔵砂川駅下車徒歩5分
- JR立川駅よりモノレールで玉川上水駅下車、西武線武蔵砂川駅下車徒歩5分



## プライバシーポリシーの取り扱い

当施設をご利用される皆さまの、個人情報を保護し安心して、ご利用いただけるよう努めています。氏名、住所、電話番号等の個人を特定することができる個人情報は、「社会福祉法人桜栄会個人情報保護規程」に基づき、適正な取り扱いを行います。

## ご意見・ご要望・苦情のお申し出先

当施設では、皆さまが安心して各サービスをご利用いただき、よりご満足いただけるサービスをご提供するため、ご意見・ご要望・苦情の受付窓口を開設しております。  
お気軽にご相談ください。  
☆お問い合わせ先: ☎ 042(537)3351  
☆苦情受付者: 生活相談員 ☆苦情解決責任者: 施設長  
☆受付時間: 全日の9時~18時

## 社会福祉法人 桜栄会

### 介護老人福祉施設

# 砂川園

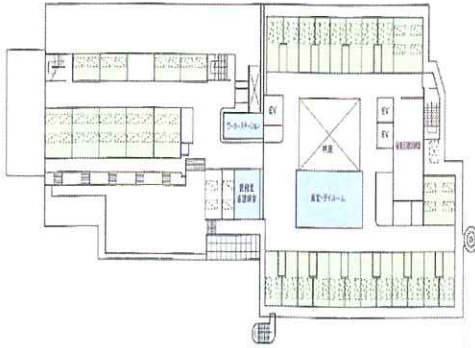


- ❁ 特別養護老人ホーム砂川園
- ❁ 高齢者在宅サービスセンター砂川園
- ❁ 砂川園居宅介護支援事業所
- ❁ 北部西かみすな地域包括支援センター
- ❁ 砂川園学童保育所

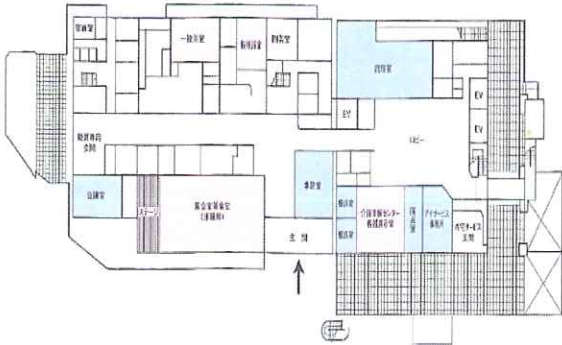
ご利用方法やご見学のお問い合わせ先  
〒190-0032  
東京都立川市上砂町五丁目76番地の4  
電話 042(537)3351 (代表)  
ファックス 042(534)0203

# 砂川園施設紹介

2F



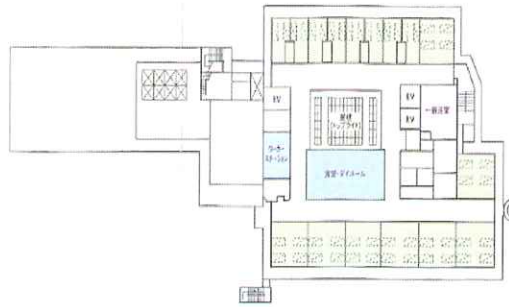
1F



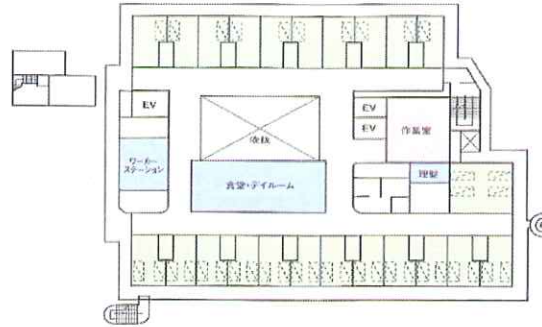
BF



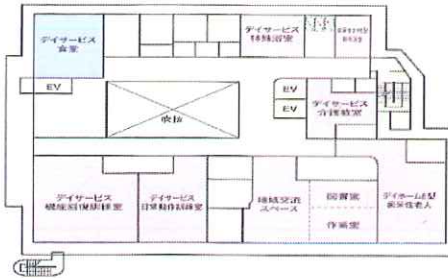
3F



4F



5F



外出足湯

## サービスのご案内 お問い合わせ先

### 特別養護老人ホーム砂川園

- 定員：160名 ●ご入所できる方：65歳以上の方で介護の必要があるという要介護認定の出た方がご利用できます。
- お問い合わせ先： ☎ 042(537)3351 fax 042(534)0203

### 短期入所生活介護

- 定員：4名(空床20名) ●ご利用できる方：ご家庭における介護が一時的に困難になったときなどに短期間滞在して頂けます。(要介護の方)
- お問い合わせ先： ☎ 042(537)3351 fax 042(534)0203

### 高齢者在宅サービスセンター

- 定員：一般型 35名(予防を含む) ●ご利用できる方：要支援・要介護の方が日帰りで通い、食事や入浴などのサービスをご利用頂けます。
- お問い合わせ先： ☎ 042(535)2184

### 居宅介護支援事業

- ご利用できる方：介護にお困りのときに、ご利用者からの依頼により、各種サービスの調整・認定調査など在宅サービス生活を支援させて頂きます。
- お問い合わせ先： ☎ 042(534)4616 fax 042(535)4265

### 地域包括支援センター

- ご利用できる方：福祉サービスを必要とする方が「地域」でその人らしい自立した生活を送るために、総合的にマネジメントを行います。
- お問い合わせ先： ☎ 042(536)9910 fax 042(536)9953

### 学童保育所

- 定員：おおむね40名 ●ご利用できる方：小学校低学年のお子さんが通います。
- 立川市から受託を受けて運営しております。

